



COURT INDUSPORT INDUSPORT

Le court multisport est idéal pour la création d'un espace multi fonctionnel pour la pratique de différentes modalités de sport dans un seul terrain. Il s'agit d'un véritable mini stade qui peut être placé dans des espaces urbains pour l'accès du public en général

Fabriqué en acier galvanisé et verre trempé, avec un aspect élégant et robuste, il est disponible dans une gamme complète de couleurs selon le nuancier RAL.

Modalités de sport praticables:

- Sans filet central: football, foot à trois ou Jorkyball, basket, hockey, handball, gym u aérobic.
- Avec filet central: foot-volley, volleyball, badminton, tennis.

DIMENSIONS GENERALES

o Dimensions Du court

Dimensions intérieures longueur: 20006mm
 Dimensions intérieures largeur: 100006mm
 Dimensions extérieures longueur: 20530mm
 Dimensions extérieures largeur: 10530mm

o Dimensions latéraux:

Dimensions du panneau (largeur): 1970mm
 Dimensions du panneau (hauteur): 1125mm

o Dimensions du fond:

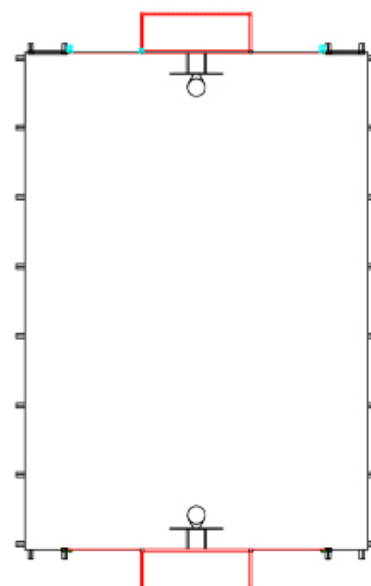
Dimensions du fond (largeur): 6300mm
 Dimensions du fond (hauteur): 4000mm

o Dimension but:

Largeur du but: 3000mm
 Hauteur du but: 2000mm

o Dimensions du panneau basket:

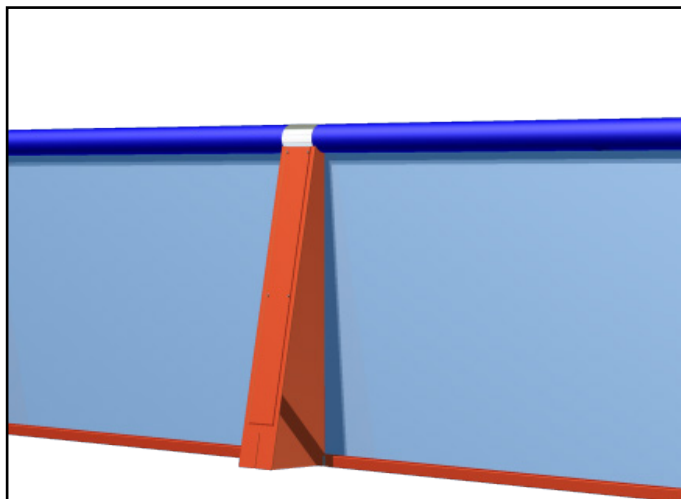
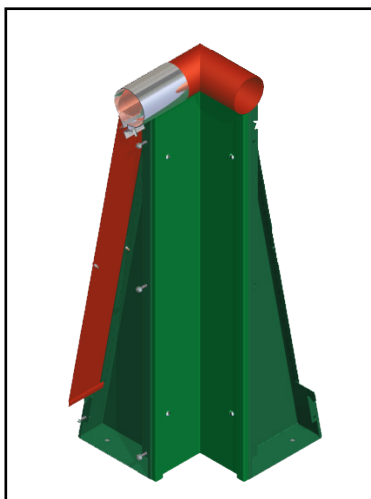
Largeur du panneau: 1100mm
 Hauteur du panneau: 900mm
 Hauteur minimum du panneau depuis le sol 2600mm



CARACTERÍSTICAS GENERALES

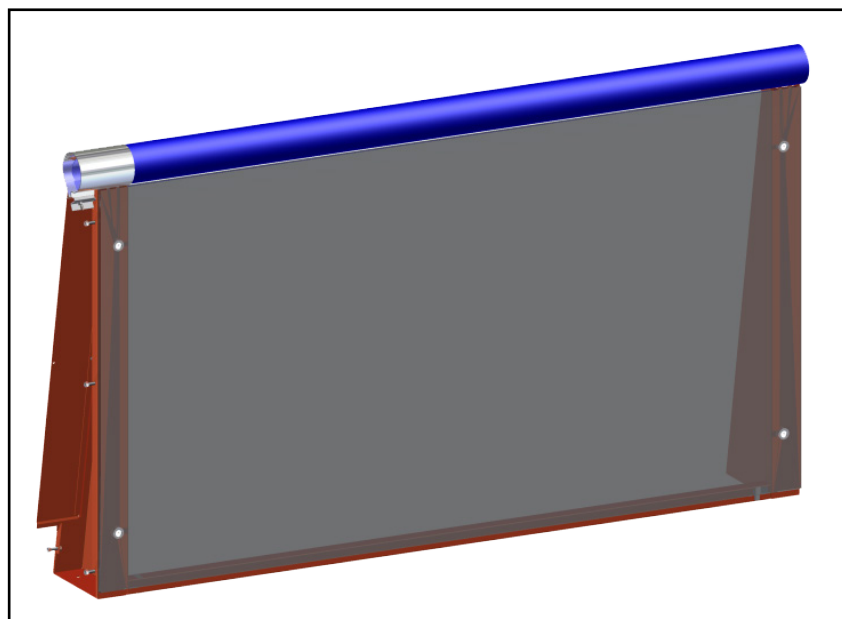
- Poteaux coin et centre:

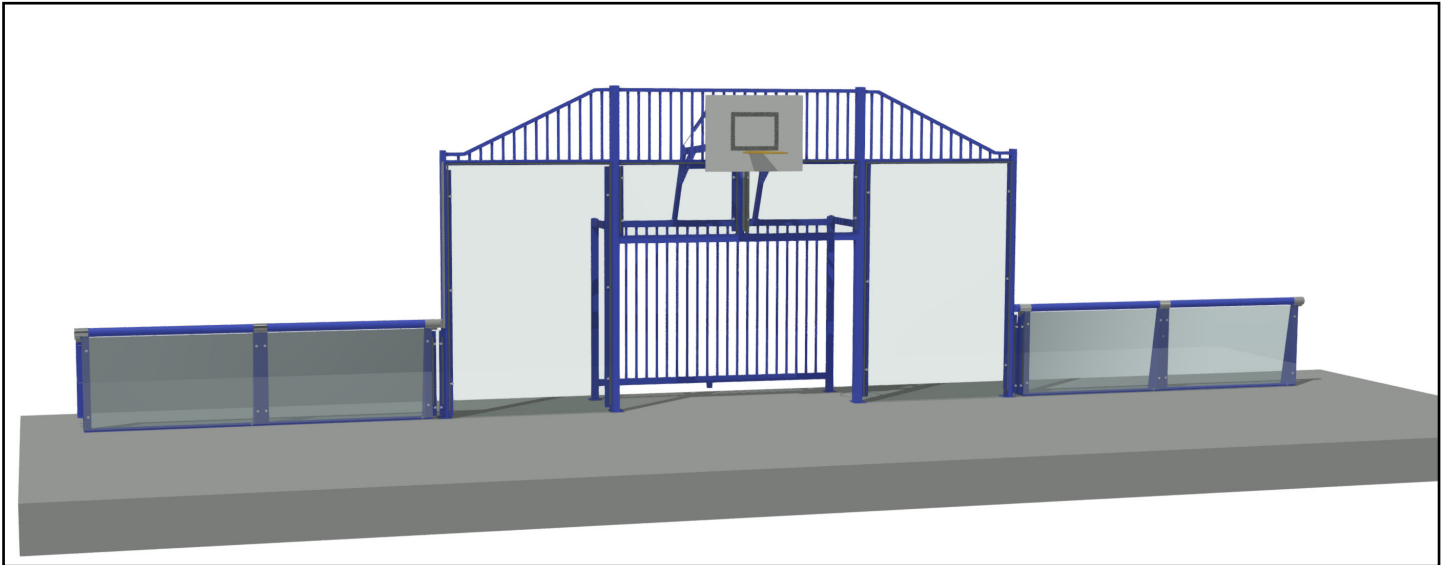
Los poteaux coin son fabricados en acero de 2.5mm d'espaisseur. Le dessin des poteaux ainsi que le pliage de la tôle sont parfaitement adaptés, en créant une pièce compacte, résistante et facile à poser. L'assemblage des poteaux aux latéraux se fait à travers des vis inox de grande résistance. Et finalement, l'union de la main courante est fabriquée en acier inox $\varnothing 100\text{mm}$, en lui conférant un aspect élégant et modern. Les poteaux centre sont aussi fabricados comme les poteaux coin.



Panneaux latéraux:

Les panneaux latéraux sont fabricados en acier galvanisé de 2.5mm d'espaisseur et du verre trempé. Les panneaux sont accompagnés des colliers pour la main courante, un kit de fixation pour le verre et des supports en tôle galvanisée et pliée de 2.5mm d'espaisseur. La structure est complètement adaptée à l'ensemble pour éviter les blessures.



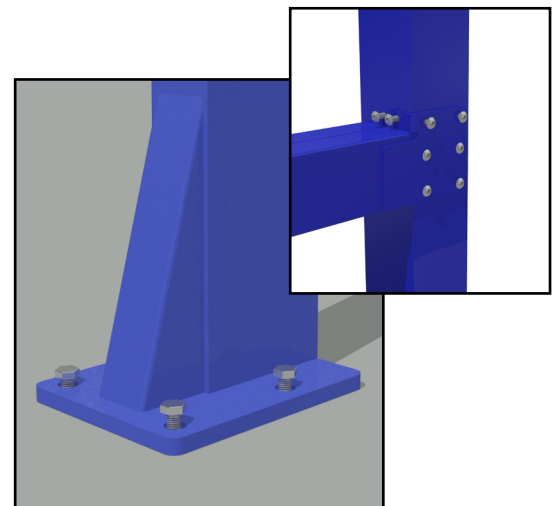


Fonds:

Composés par de tubes en différents sections fabriqués en acier galvanisé et unis entre eux par un système de fixation et vis en acier inox. La fixation au sol se fait à travers des platines d'ancrage

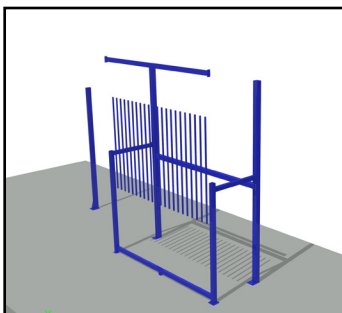
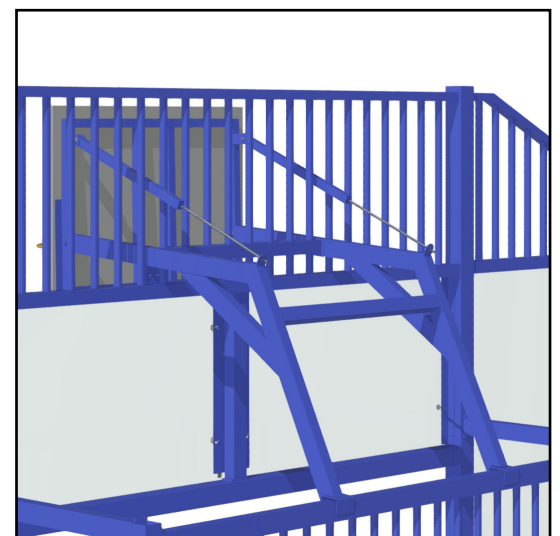
Il est composé en deux parties. La première, comme nous pouvons apprécier sur l'image, elle est composé par des verres 3000 x 2000mm, qui facilitent le rebond du ballon et empêchent qu'il sort du terrain. Les verres sont fixés sur de poteaux renforcés de 80x80mm et 120x60mm qui portent de des profiles en tôle pour accueillir les verres. Pour la fixation, ils sont utilisés des accessoires spéciales acier-verre.

Le but est fabriqué en tube 80x80mm avec deux profiles en acier pour viser les verres supérieurs. Les dimensions du but sont celles-ci réglementaires pour le football en salle et le handball (3000 x 2000mm)



La partie supérieure du fond est composée par trois panneaux avec des traverses 50 x 30mm et barreaux \varnothing 25mm.

Le panneau du basket est fabriqué en acier renforcé fixé avec des vis inox. Il est placé à l'hauteur réglementaire (3050 mm). La structure que support le panneau est dessinée pour lui donner de la pente.



La partie en arrière du fond est composée par une structure avec des lisses 80 x 80 mm et des barreaux \varnothing 25 mm. les barreaux sont insérés dans les lisses pour ne pas avoir de soudures. La lisse inférieure a une un talon soudé pour s'appuyer sur le sol en cas de pression.

- Verres:

Le verre qui est soumis au traitement thermique de trempé, acquis, par rapport à la procédure standard, une meilleure résistance aux impacts et changements de température sans montrer d'altérations. Lorsqu'un verre trempé thermiquement se casse, il éclate en de nombreux petits morceaux, ne présentant pas ou peu de parties tranchantes.

La court est composée par 24 verres latéraux de 1800x1030mm en 10 ou 12mm d'épaisseur, avec les arêtes polis et 4 percements ovales pour la fixation à la structure métallique. 4 verres de 3000x2000mm en 10 ou 12mm d'épaisseur. Pour protéger le verre, sont fournis des pièces en caoutchouc Z+EPDM.

- Gazon:

En 12 mm pour les courts sportifs 100% polypropylène résistant aux rayons UV, selon la norme (ISO R 105/VI partie 4)



CARACTÉRISTIQUES TECHNIQUES DU MATÉRIEL

- Galvanizado electrolítico:

- Galvanisation électrolytique Z-275:

Traitement anti corrosion testé dans la caméra de nouage saline en conditions continues.

- Norme: ASTM-B-117-97

- Solution salin: Contenu en NaCl 5%, Ph 6,9%

- Température de la camera 35°.

- Nouage reçu (en 80 cm²): 1 ml/h

- Pression: 1 kg/cm²

- Finition/Peinture

Finition du produit par laçage polymérisé au four avec de la résine en poudre époxy.

- Poids spécifique: 1,2-1,7 g/cm³ selon couleur

- Solubilité en eau: Insoluble

SUPPLEMENTS INTÉGRÉS DANS LA STRUCTURE (OPTIONNELS)

Pare ballons

Portails additionnels

Buts football x-tress type hockey

Support illumination

