



Puerta corredera FR-14

Pilares y estructura en acero Z-275.
 Ensamblado con soldadura.
 Terminación pintura en polvo RAL.
 Taladros realizados con láser.

Opciones y accesorios

Motorización / Control de acceso

Malla / Chapa

Cremallera

Puntas defensivas

Cerradura Locinox

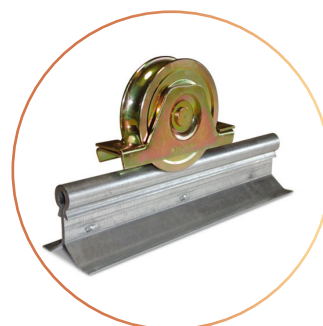
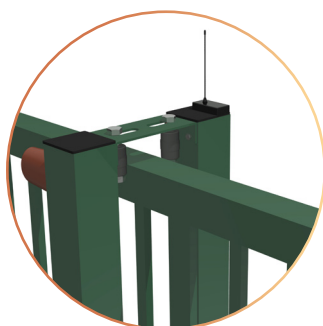
Pestillo y tope de suelo

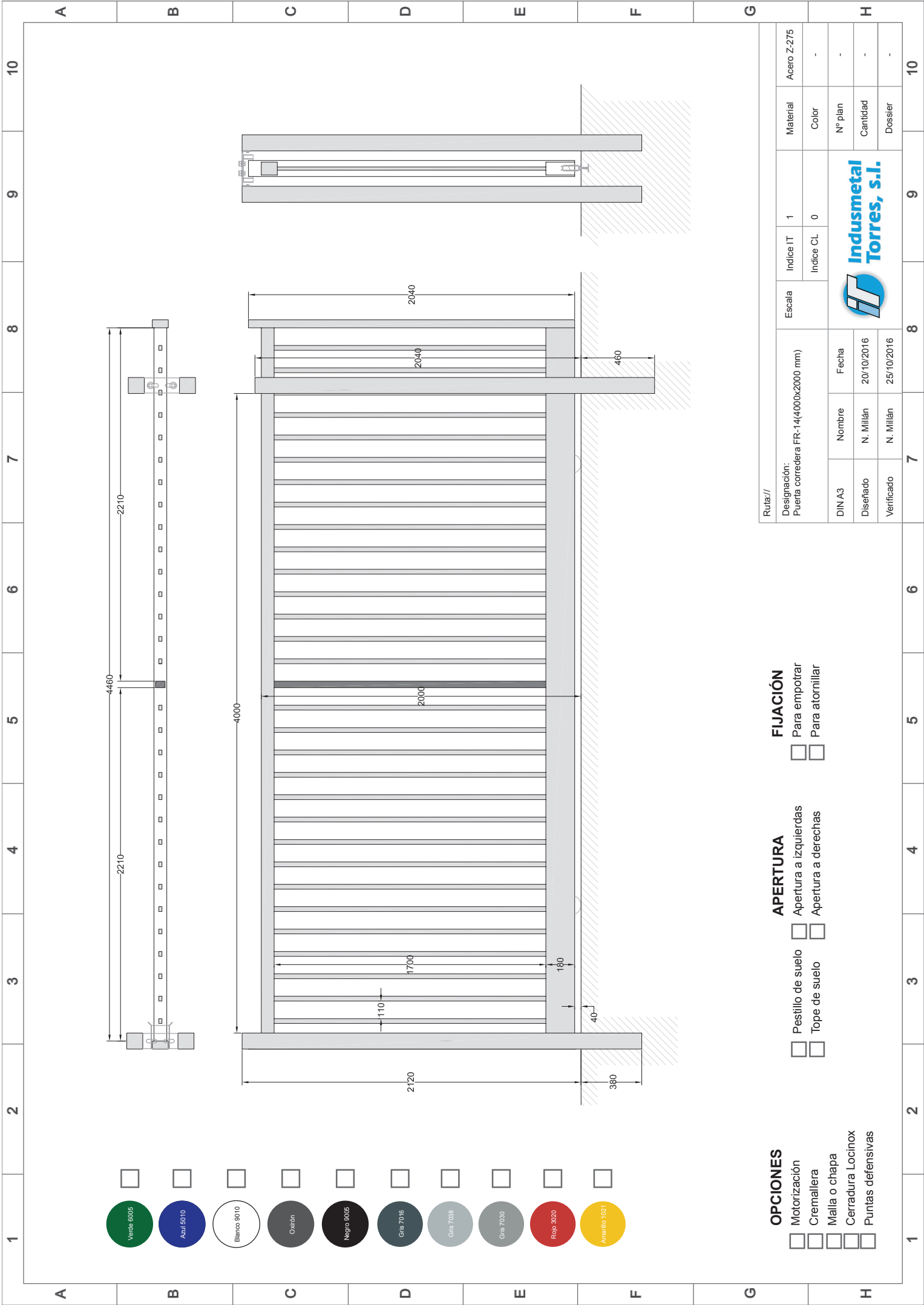


10 |

	4000 x 2000 a 8000 x 2000	9000 x 2000 a 11000 x 2000	À partir de 12000 x 2000
Travesaño superior	80 x 80 x 2	80 x 80 x 2	100 x 100 x 3
Travesaño inferior	180 x 80 x 3	200 x 100 x 3	250 x 150 x 5
Montantes	100 x 50 x 2	120 x 60 x 2	120 x 60 x 2
Refuerzos	60 x 40 x 2	60 x 40 x 2	60 x 40 x 2
Poste guía	100 x 100 x 3	120 x 120 x 3	120 x 120 x 3
Poste recepción	100 x 100 x 3	120 x 120 x 3	120 x 120 x 3
Barrotes	30 x 20 x 1,5	30 x 20 x 1,5	30 x 20 x 1,5
Ruedas	Ø 120 ARC	Ø 120 ARC (4 unidades)	Ø 120 ARC (4 unidades)
Pletina oliva	220 x 110	280 x 120	320 x 120
U de recepción	Para montante 100	Para montante 120	Para montante 120
Rail omega*	Z3	Z3	Z6

*Productos Locinox





- Verde 6005
- Azul 6010
- Blanco 6010
- Oxidón
- Negro 9005
- Gris 7016
- Gris 7038
- Gris 7030
- Rojo 3020
- Amarillo 1021

- OPCIONES**
- Motorización
 - Cremallera
 - Malla o chapa
 - Cerradura Locinox
 - Puntas defensivas

- APERTURA**
- Pestillo de suelo
 - Tope de suelo
 - Apertura a izquierdas
 - Apertura a derechas

- FIJACIÓN**
- Para empotrar
 - Para atornillar

Ruta://		Escala	Índice IT	1	Material	Acero Z-275
Designación:		Índice CL	0	Color	-	
Puerta corredera FR-14(4000x2000 mm)		Fecha		-		
DIN A3	Nombre	20/10/2016		Nº plan		
Diseñado	N. Millán	25/10/2016		Cantidad		
Verificado	N. Millán			Dossier		