



Portail coulissant FR-14

Poteaux et structure en tube acier Z-275.
Assemblage réalisé par soudure.
Finition par thermolaquage.
Percements réalisés au laser

Options et accessoires

Motorisations / Contrôle d'accès

Grillagé / Tôlé

Cremaillère

Herse défensive

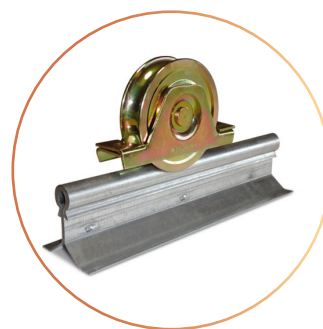
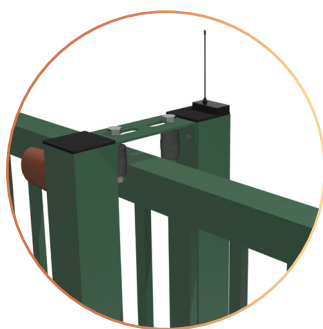
Serrure Locinox

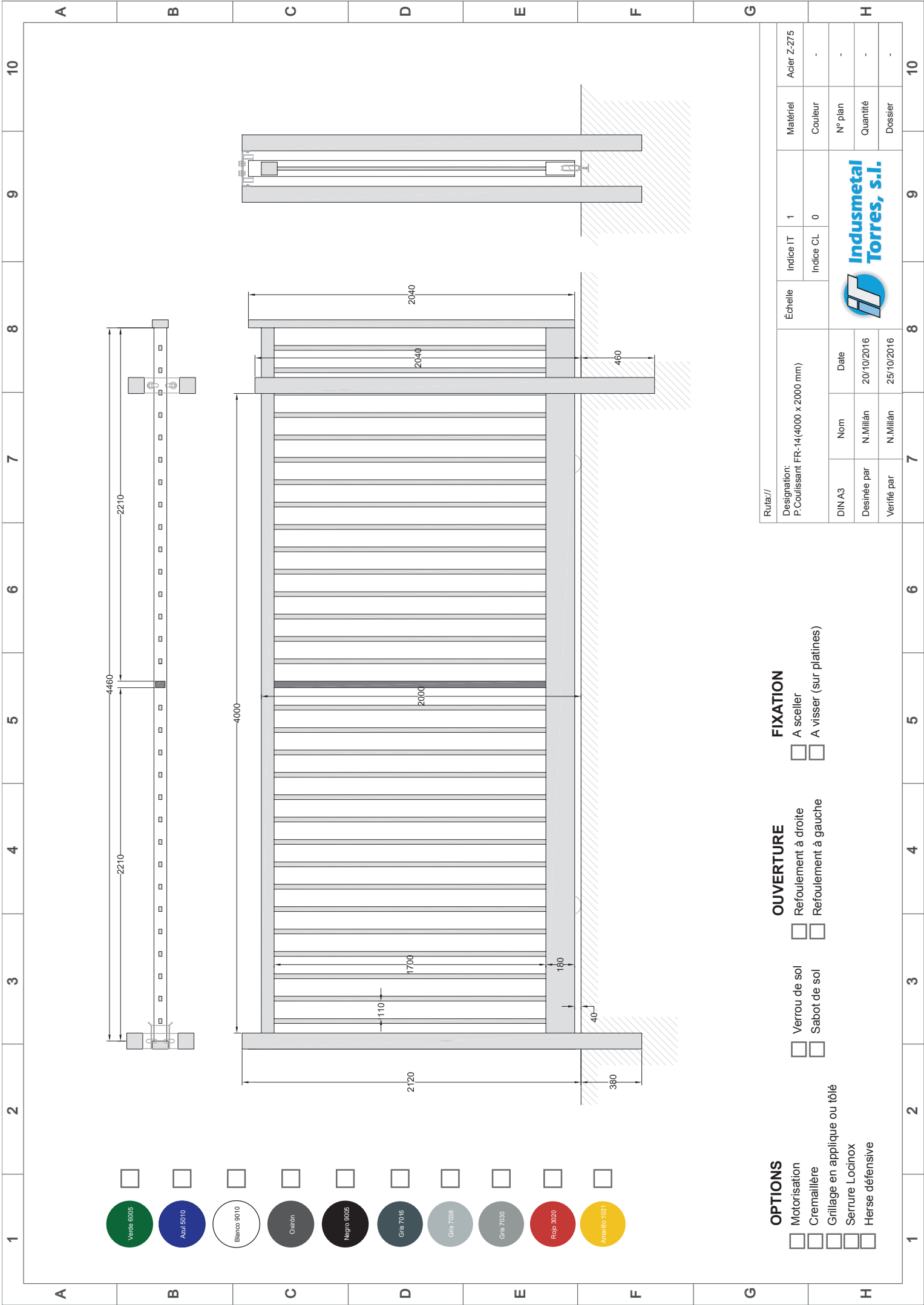
Verrou et sabot de sol



10 |

| | 4000 x 2000 a 8000 x 2000 | 9000 x 2000 a 11000 x 2000 | À partir de 12000 x 2000 |
|--------------------------|---------------------------|----------------------------|--------------------------|
| Lisse haute | 80 x 80 x 2 | 80 x 80 x 2 | 100 x 100 x 3 |
| Lisse basse | 180 x 80 x 3 | 200 x 100 x 3 | 250 x 150 x 5 |
| Montants | 100 x 50 x 2 | 120 x 60 x 2 | 120 x 60 x 2 |
| Renforts | 60 x 40 x 2 | 60 x 40 x 2 | 60 x 40 x 2 |
| Poteaux guide | 100 x 100 x 3 | 120 x 120 x 3 | 120 x 120 x 3 |
| Poteaux réception | 100 x 100 x 3 | 120 x 120 x 3 | 120 x 120 x 3 |
| Barreux | 30 x 20 x 1,5 | 30 x 20 x 1,5 | 30 x 20 x 1,5 |
| Roues | Ø 120 ARC | Ø 120 ARC (4 unités) | Ø 120 ARC (4 unités) |
| Platine olive | 220 x 110 | 280 x 120 | 320 x 120 |
| U de réception | Pour cadre de 100 | Pour cadre de 120 | Pour cadre de 120 |
| Rail omega* | Z3 | Z3 | Z6 |





| | | | | | | | | | | | |
|---------------------------------------------------|----------|------------|--|-----------|--|-----------|--|----------|--|-------------|--|
| Ruta:// | | Échelle | | Indice IT | | Indice CL | | Matériel | | Acier Z-275 | |
| Designation: P.Couissant FR-14(4000 x 2000 mm) | | 1 | | 0 | | | | | | | |
| DIN A3 | Nom | Date | | | | | | | | | |
| Destinée par | N.Millán | 20/10/2016 | | | | | | | | | |
| Verifié par | N.Millán | 25/10/2016 | | | | | | | | | |
| | | | | | | | | | | | |