

Panneau Plié

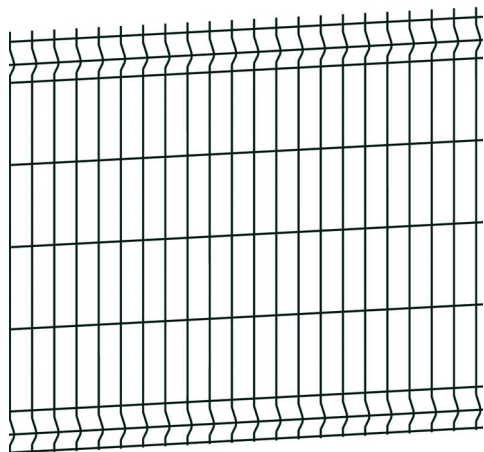


Cette clôture constitue un système de périmétrage de panneaux avec des plis longitudinaux de renforcement et quelques centimètres de fil en haut comme mesure de sécurité. Ce modèle est indiqué pour les lotissements, les zones industrielles, les équipements sportifs et le BTP public.

DIMENSIONS

- Dimension horizontale: 2400mm et 2500mm.
- Dimension verticale: 825mm, 1025mm, 1225mm, 1525mm, 1725mm, 2025mm, 2525mm, 3025mm et 4025mm.
- Finitions : Galvanisé/ Laqué.
- Ancrage au pavement: platine d'ancrage ou scellement.

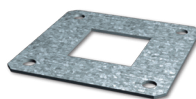
Le panneau plié est une de clôtures la plus demandée. Les panneaux peuvent être fabriqués avec le fil en 4mm et l'espace entre fils de 100x55,5mm ou avec le fil de 5mm et l'espace entre fils de 200x55,5mm.



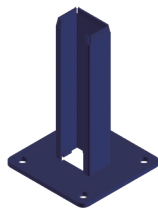
Panneau plié

POTEAUX

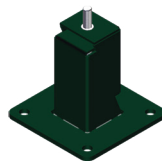
Le panneau plié peut être installé sur des poteaux 60x40mm, 60x60mm ou 80x60mm. Comme dans les autres systèmes, les poteaux peuvent être scellés ou ancrés. Pour ces deniers, la platine peut être soudée ou démontable pour la raccorder à la base du poteau.



Platine pour souder



Platine raccordement poteau



Platine expansible



Poteau griffe



Poteau platine

SYSTEMES DE FIXATION ET ACCESSOIRES

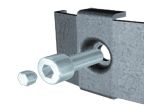
Il existe plusieurs types des agrafes et des attaches, pour les différents modèles de poteaux, qui permettent la fixation et le montage rapide des panneaux.



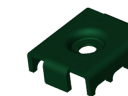
Attache I.T.P.E.



Attache Ultrafix



Agrafe 60 mm.

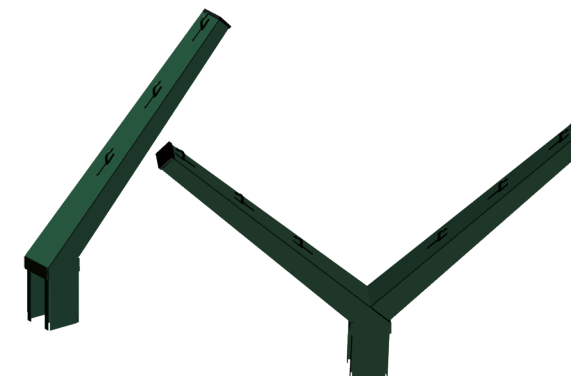


Agrafe 40 mm.



Agrafe modèle S

C'est possible aussi d'utiliser des bavolets pour les poteaux de 60x60mm, qui vont permettre l'emplacement du fil barbelé.





MONTAGE

FIXATION DES POTEAUX

Les poteaux se fixent verticalement à travers de la platine d'ancrage ou scellés dans le béton. En ce dernier cas, la longueur de poteau qui reste en dehors du béton est la même que celle du panneau, plus 50mm.

Si les poteaux utilisés sont 60x40mm., ils doivent être orientés de telle façon que le panneau reste à l'extérieur de la clôture et sur la face du poteau en 40mm.

Les poteaux troués avec le système de vis, doivent présenter la face trouée à l'extérieur.

La distance entre axe poteaux selon le modèle d'agrafe ou d'attache utilisé, peut être consultée dans les tableaux à droite.

FIXATION DU PANNEAU PLIÉ

L'extrême du panneau avec les pointes de sécurité doit rester en haut, avec les plis en regardant vers l'extérieur de la clôture. Le nombre des accessoires utilisés oscille entre 2 et 8 pièces, en dépendant du nombre de plis et de l'hauteur du panneau. Pour les attaches, la manière la plus correcte pour les placer est en fixant une attache au-dessous de la première plie, et une autre attache au-dessus de la dernière plie. Comme ça, nous allons empêcher le déplacement en verticale du panneau. En plus, il doit rester une marge de, 25mm entre le panneau et le sol et, 25mm en haut.

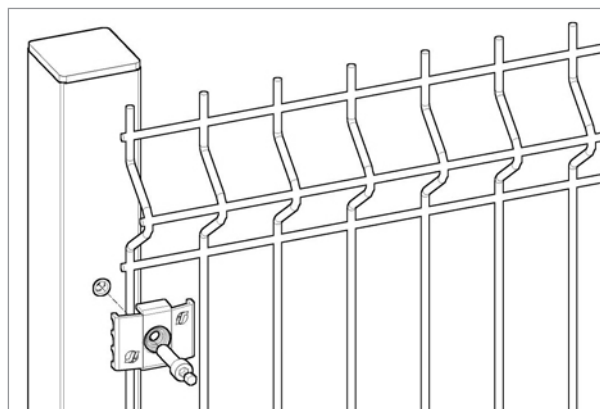
Pour le montage en terrains avec dénivellation, il faudra utiliser, au moins, un support en plus pour le poteau qui est situé sur la partie la plus élevée. L'objectif est de pouvoir attacher correctement le panneau qui reste plus en bas par la première plie.

Distance entre axes poteaux pour le panneau plié en Ø 4 mm.

Largueur	Poteau	Distance entre tronçons intermédiaires				Distance en angle		
		Griffe 40 mm avec vis	Griffe 60 mm avec vis	Griffe modèle S	Attache I.T.P.E.	Attache Ultrafix	Attache I.T.P.E.	Attache Ultrafix
2.500 mm.	Poteau 60x40	2.520 ± 5 mm.	—	—	2.517 ± 16 mm.	2.513 ± 12 mm.	2.507 ± 8 mm.	2.505 ± 6 mm.
	Poteau 60x60	2.520 ± 5 mm.	2.534 ± 11 mm.	2.534 ± 9 mm.	—	—	—	—

Distance entre axes poteaux pour le panneau plié en Ø 5 mm.

Largueur	Poteau	Distance entre tronçons intermédiaires				Distance en angle		
		Griffe 40 mm avec vis	Griffe 60 mm avec vis	Griffe modèle S	Attache I.T.P.E.	Attache Ultrafix	Attache I.T.P.E.	Attache Ultrafix
2.500 mm.	Poteau 60x40	2.520 ± 4 mm.	—	—	2.517 ± 15 mm.	2.513 ± 11 mm.	2.507 ± 7 mm.	2.505 ± 5 mm.
	Poteau 60x60	2.520 ± 4 mm.	2.534 ± 10 mm.	2.534 ± 8 mm.	—	—	—	—
2.400 mm.	Poteau 60x40	2.409 ± 4 mm.	—	—	2.406 ± 15 mm.	2.402 ± 11 mm.	2.396 ± 7 mm.	2.394 ± 5 mm.
	Poteau 60x60	2.409 ± 4 mm.	2.423 ± 10 mm.	2.423 ± 8 mm.	—	—	—	—



Placement de l'attache au-dessous de la première plie

