



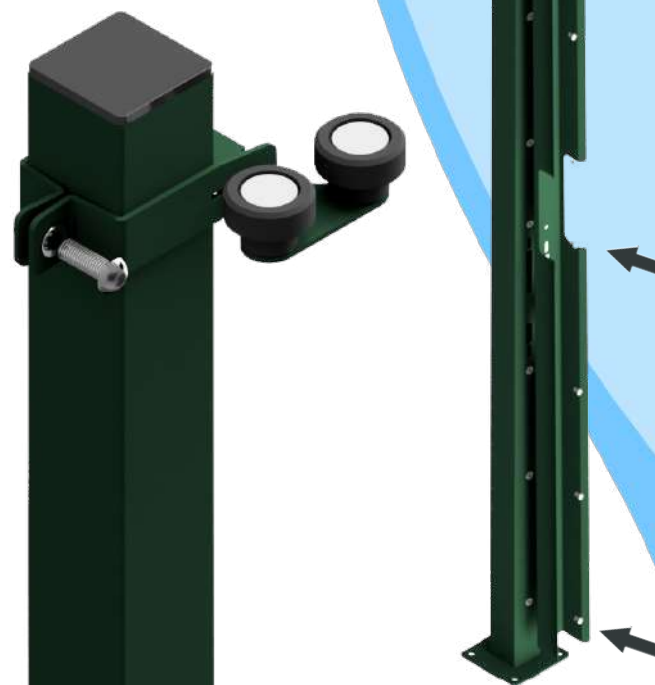
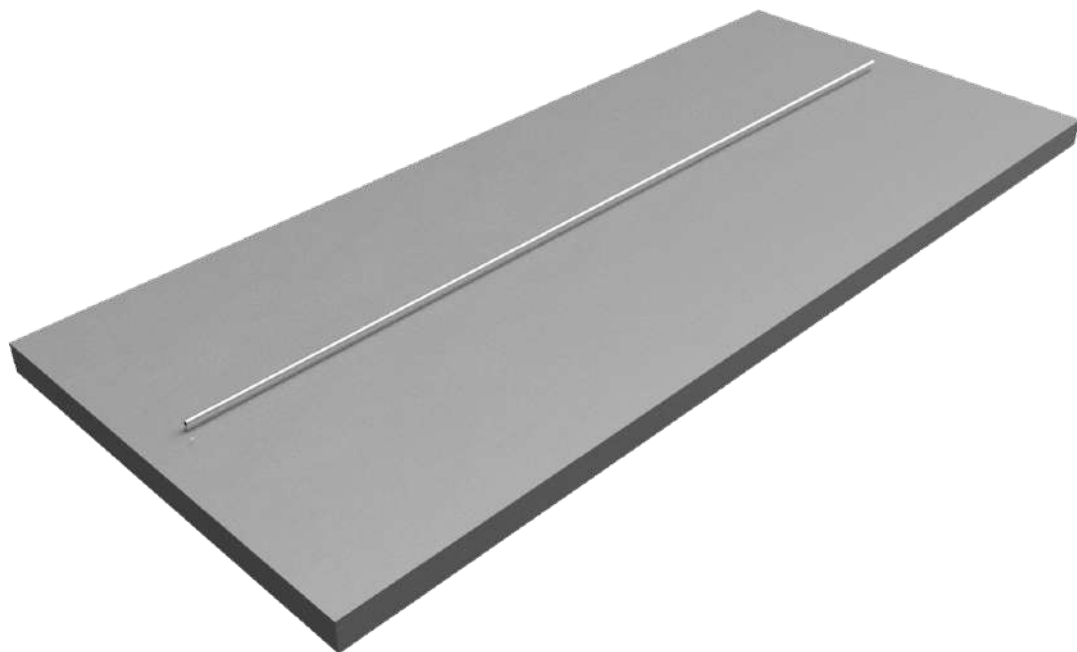
PUERTA MP-50 CORREDERA

Montaje de la puerta modelo MP-50 corredera.



GUÍA DE MONTAJE MP-50 CORREDERA

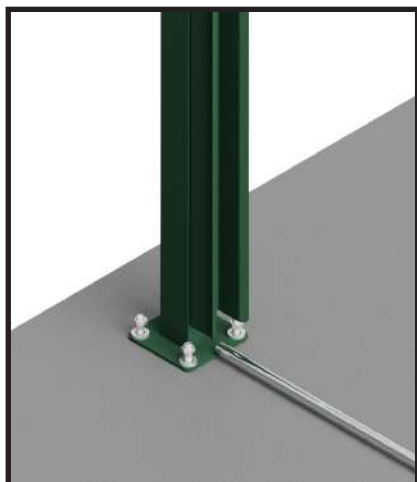
Colocación de la guía: Lo más habitual para la instalación de la guía es una obra de albañilería, de modo que solo sobresalga la zona de rodadura. Si es posible levantar el suelo, se puede atornillar al pavimento.



Fijación de la U de recepción con el pilar mediante tornillería. El sistema de rodillos al pilar guía o trasero tal y como viene en la imagen.



GUÍA DE MONTAJE MP-50 CORREDERA



Fijamos pilar tope y trasero según plano (anexo)



Fijamos la guía al marco



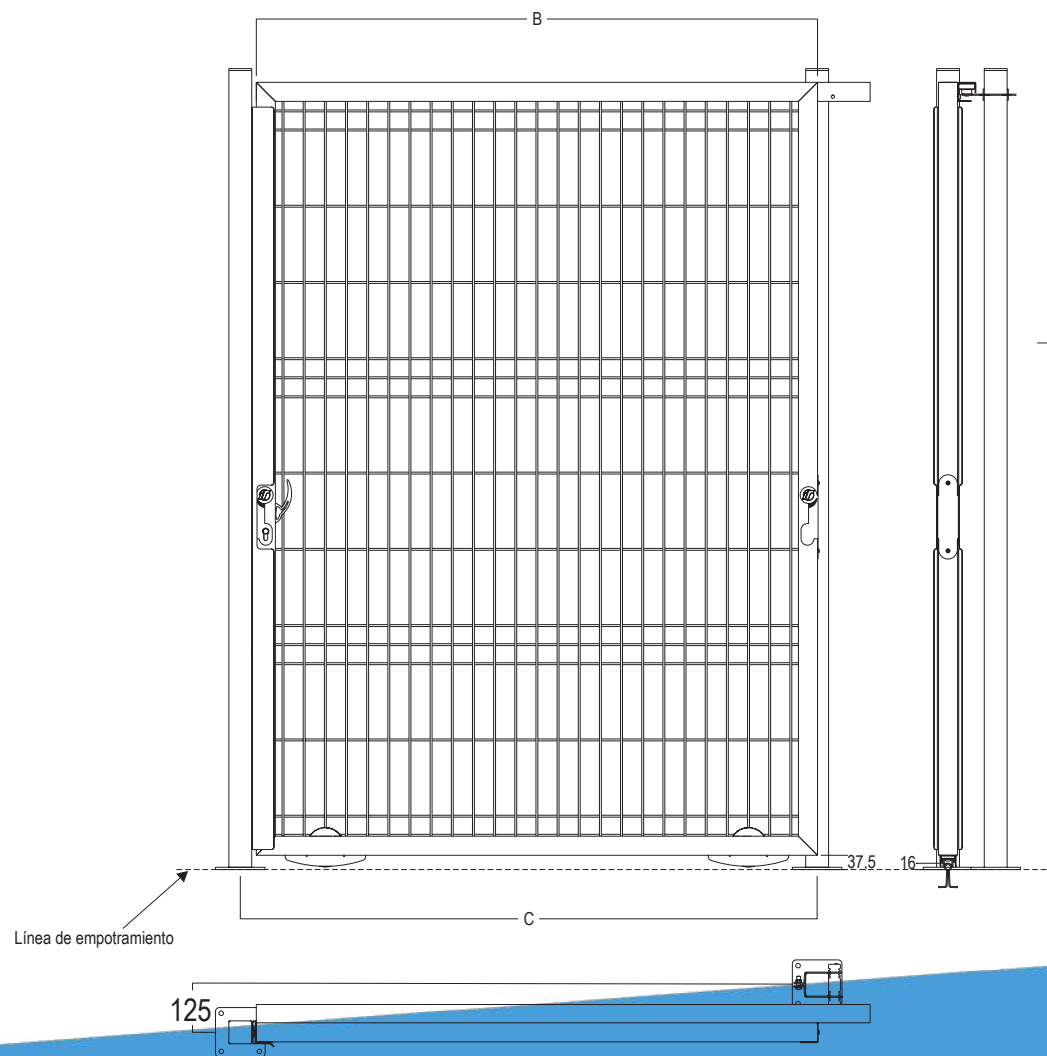
Introducimos el pilar guía con los rodillos sobre el perfil de la hoja. El siguiente paso es colocar la puerta sobre riel y poner a plomo.

Una vez puesto a plomo, se fijan los tornillos al suelo



GUÍA DE MONTAJE MP-50 CORREDERA

ANEXO
Planos con medidas para colocación



Cotas en mm	Dimensiones según anchos disponibles			
	B	C	D	E
1.000	971	1.013	953	2.126
1.500	1.471	1.513	1.453	3.126
2.000	1.971	2.013	1.953	4.126
2.500	2.471	2.513	2.453	5.126
3.000	2.892	2.934	2.874	5.968
4.000	3.892	3.934	3.874	7.968
5.000	4.892	4.934	4.874	9.968

